

# TERRE ET HISTOIRE

## SITE ARCHEOLOGIQUE

### Millau

Maître d'Ouvrage: Mairie de Millau

Type de mission: Maîtrise d'oeuvre

Destination: Aménagements paysagers du site archéologique de La Graufesenque (poterie)

Date: 1999-2000

Coût des travaux: 100 000 €

#### Une aire archéologique protégée

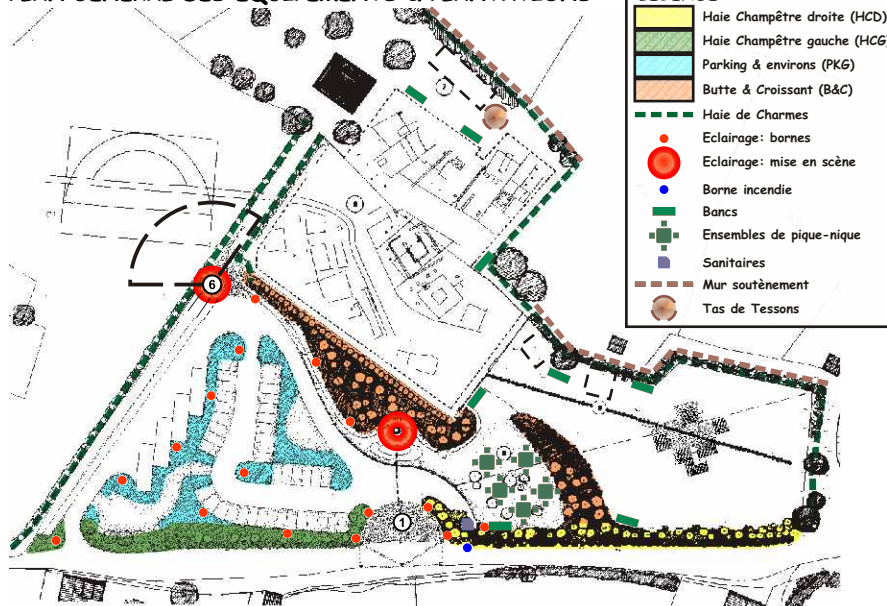
L'aménagement paysager du site archéologique de La Graufesenque a été réalisé dans un souci de protection et de valorisation des vestiges romains d'un grand centre de poterie sigillée. La création d'une aire d'accueil et de services, entièrement intégrée à l'environnement, permet de canaliser le public, à travers la mise en place de poches de stationnement, de circulations et d'aire de pique-nique.

L'entrée en hémicycle, reprenant volontairement les formes arrondies des poteries permet la répartition des flux de visiteurs vers les différents services et poches de stationnement :

- Mise en valeur de la grande poterie d'entrée, véritable annonce emblématique du site archéologique, avec mise en lumière nocturne. Positionnement en pivot, tant vis à vis de la vue d'entrée que de la distribution des échanges (piétons, voitures et autocars). Jeu de modèles en déblai/remblai.
- Aire de stationnement accessible aux véhicules légers ; fragmentation volontaire en poches n'excédant pas 13 véhicules d'un seul tenant, encadrées de végétation arbustive et réalisées en dalles alvéolées engazonnées, pour réduire physiquement mais aussi visuellement l'impact du stationnement dans le site. Capacité totale : 40 places.
- Aire de stationnement accessible à 4 autocars. Emprise individuelle de 12 mètres de long sur 4 mètres de large, directement branchée sur la boucle de sortie, afin de limiter la consommation d'espace de cette fonction utilitaire.
- Implantation d'une aire de pique-nique, disposée dans la partie basse, près de l'entrée et directement accessible, sans nécessiter un passage par la billetterie. Aménagement d'une fenêtre « fugitive » sur le site, plantations arborées complémentaires pour l'ombrage dans la zone confirmée comme ne comportant pas de vestiges archéologiques.
- Clôture du site archéologique, afin de protéger les vestiges de toute intrusion, avec des panneaux de bois traité, à lattes verticales, utilisant plusieurs compositions rythmées.

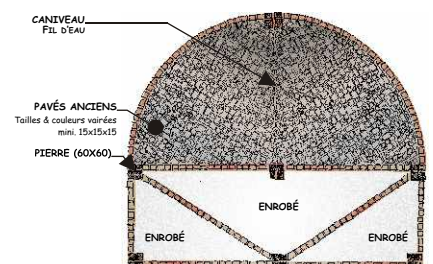
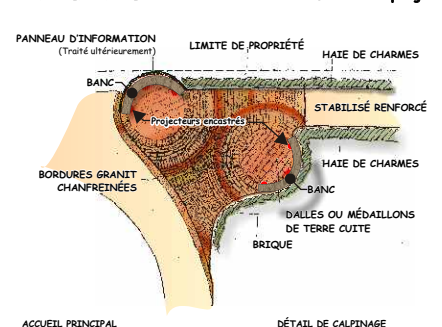
En collaboration avec J.B. Crouzet (Architecte), pour la protection du site et la construction d'ateliers pédagogiques couverts en tuiles romaines.

#### PLAN GÉNÉRAL DES ÉQUIPEMENTS & PLANTATIONS



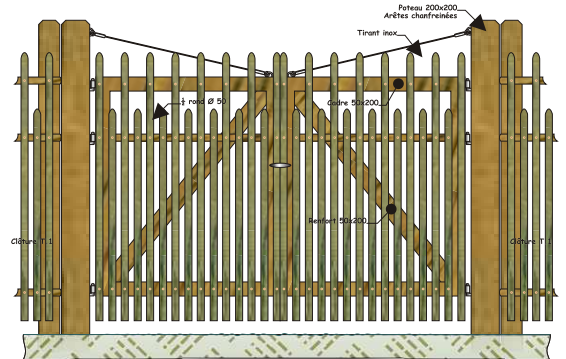
LÉGENDE	
	Haie Champêtre droite (HCD)
	Haie Champêtre gauche (HCG)
	Parking & environs (PKG)
	Butte & Croissant (B&C)
	Haie de Charmes
	Eclairage: bornes
	Eclairage: mise en scène
	Borne incendie
	Bancs
	Ensembles de pique-nique
	Sanitaires
	Mur soutènement
	Tas de Tessons

#### POINT RENCONTRE





Portail : Type T.1



Balustrade

