

TERRE & HISTOIRE

PARC EOLIEN

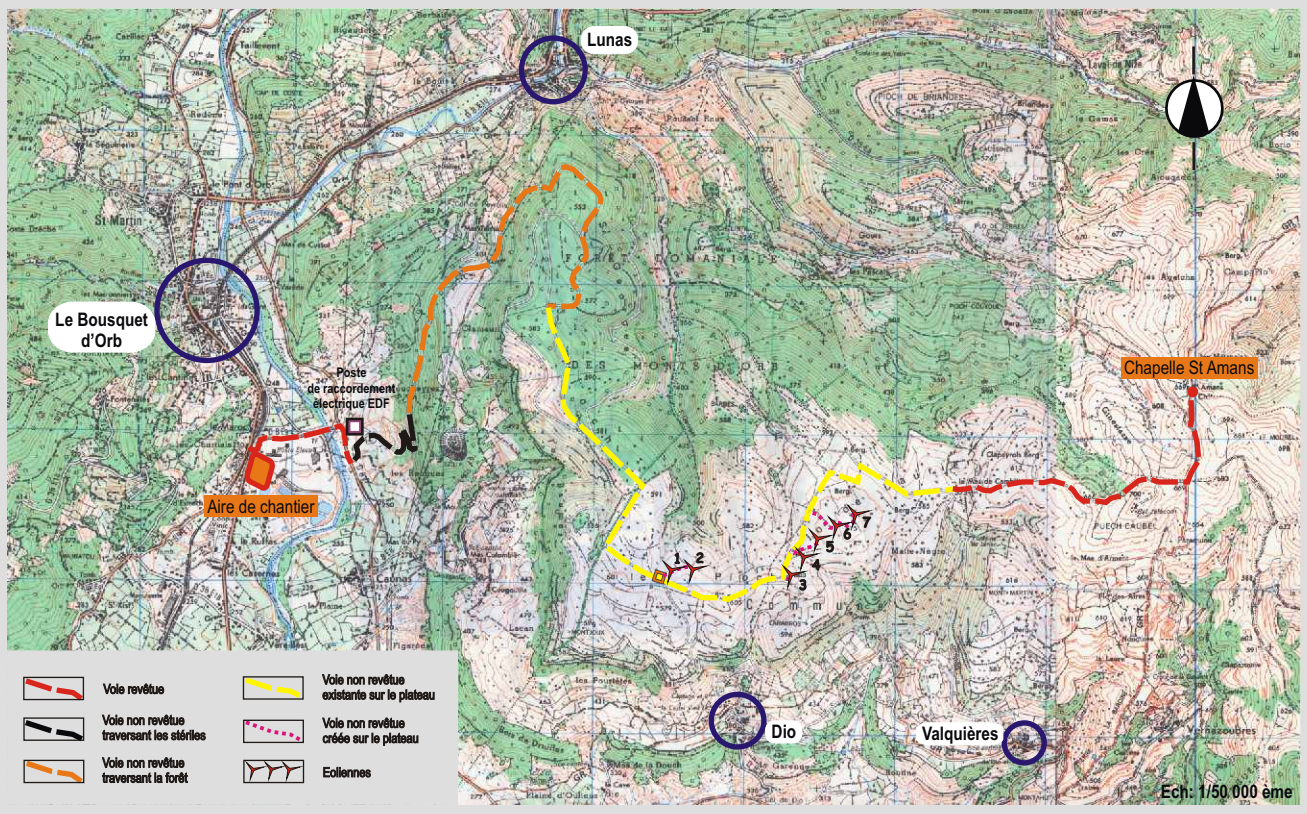
Dio - Valquières

Maître d'Ouvrage: DIO ENERGIE
Type de mission: Maîtrise d'oeuvre complète
Destination: Parc éolien de 7 machines
Date: 2001-2006
Travaux environnementaux : 210 000 €

Le parc éolien de Dio et Valquières : moteur de revalorisation d'un terroir

Tout l'enjeu du projet éolien, dans un environnement à **très faible charge d'habitat**, était d'identifier les impacts potentiels tant sur le site d'implantation des **7 aérogénérateurs**, de modèle **Ecotecnia Eco type 74 de 1.67 MW**, que tout au long de la piste d'accès des porte chars, chargés de monter les différents modules et notamment les pales.

L'étude paysagère a donc identifié et détaillé toutes les **prescriptions** nécessaires tant au niveau préalable - avec le **calage fin des éoliennes et des accès, le choix de la couleur RAL des machines** - qu'en phase de chantier - **ouverture des pistes, plates-formes d'éoliennes** - et après montage, afin d'assurer une **intégration optimale dans le site**. Pour favoriser l'intégration du poste de livraison (local technique) dans l'environnement du plateau, il a été re-constitué une bergerie, jouant le rôle d'abri pour marcheur (GR), retrouvant l'esprit des bergeries recensées sur le site.





TERRE HISTOIRE
PARCEOLIEN
- Dio-Valquières